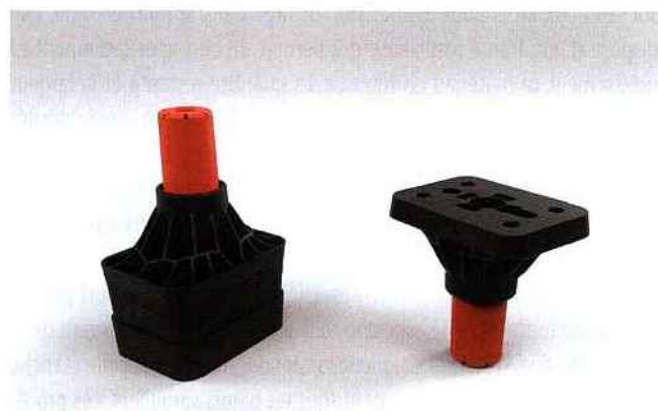




Lazer



Pour poser rapidement tous les types de receveurs ou bacs à douche extra-plats, Lazer lance Stabilifast, un pied auto-réglable. Grâce à son ingénieux système de vérin intégré, il permet une mise à niveau automatique au dixième de millimètre près. L'installateur n'a ainsi plus à se contorsionner pour de fastidieuses opérations de mises à niveau pas toujours optimales. Ce produit breveté a été conçu par le bureau d'études de Lazer, en collaboration avec de nombreux installateurs. Rapide, ergonomique et universel, il s'adapte à tous les chantiers, toutes les hauteurs de bonde, tous les types de receveurs de douche, extra-plats ou plus épais, encastrés ou posés... et à tous les matériaux, céramique, résine, polyester, pierre naturelle...