



Dix produits astucieux pour faciliter à la fois la pose et l'usage

Grâce à l'ajout d'une fonction supplémentaire ou à une astuce de conception, certains produits apportent, pour l'installateur comme pour l'utilisateur, un vrai plus en termes de mise en œuvre ou de confort d'usage.

Marianne Tournier

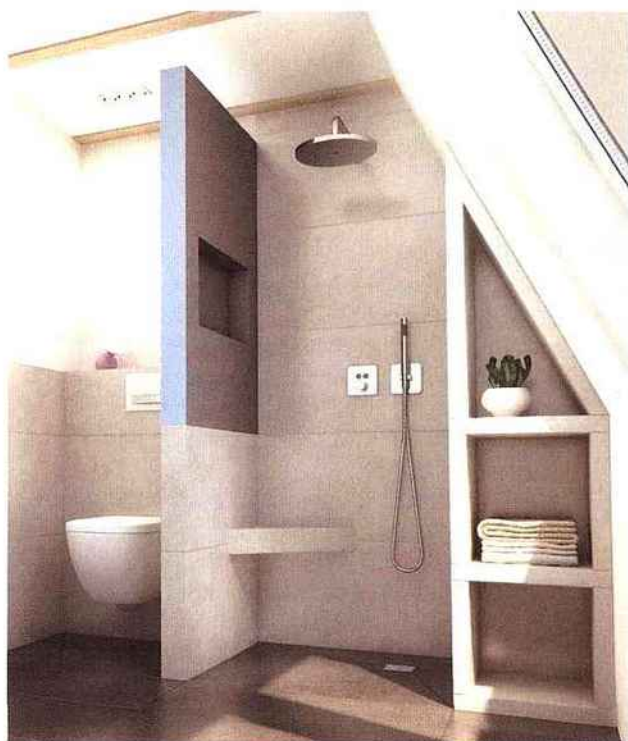


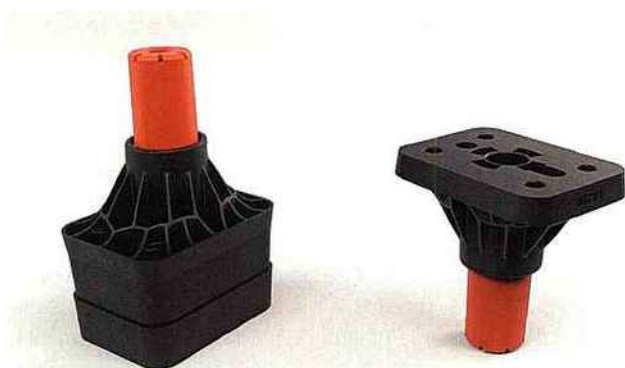
Slim Tube d'Easy-Drain, évacuation facile à encaster

Slim Tube d'Easy Drain est un tube plat de 2 cm d'épaisseur seulement. Tout en offrant une section équivalente à celle d'un tube de diamètre 50 mm, il facilite l'encastrement de l'évacuation, sans fragiliser les cloisons fines. De plus, utilisé avec un panneau prêt à carreler ou une plaque de plâtre de 2 cm d'épaisseur, Slim Tube peut être simplement appliqué sur le mur, sans encastrement. Un système d'évacuation avec siphon plat, réalisé à l'aide des mêmes tubes pour éviter la découpe du tiroir du meuble-vasque, est proposé dans la même gamme.

Sanwell de Wedi, la cloison de douche avec niche intégrée

Autoportants, fixés au sol et au mur à l'aide d'un cordon de colle polyuréthane (celle préconisée par le fabricant), les panneaux Sanwell, réalisés en mousse dure de polystyrène extrudée, servent à réaliser rapidement des cloisons de douche. D'une épaisseur de 10 cm, ils présentent l'avantage d'intégrer une niche de 334 x 634 mm, des dimensions adaptées aux formats standards des carreaux, de manière à assurer la continuité du revêtement. Deux largeurs standards (90 et 120 cm), hauteur 2,50 m.





Stabilifast de Lazer, le pied qui s'adapte aux receveurs plats et/ou encastrés

Grâce à ce pied ingénieux, l'installateur peut poser rapidement tous les types de receveurs, quels que soient leur épaisseur et le type de bonde. Le pied Stabilifast est autoréglable grâce à un système de vérin intégré, qui fait une mise à niveau automatique, au millimètre près. Le coffret de montage comprend 6 pieds et 6 rehausses empilables, 4 cales périphériques et une cartouche de résine. Le compagnon installe la bonde dans un premier temps, met en place les bandes de désolidarisation dans un second temps, pose ensuite les cales périphériques, puis met à niveau le bac, fixe les pieds sous le receveur, enfin injecte la résine dans les pieds.



Connectic de Valentin, avec siphon déporté

Avec Connectic et son siphon déporté au plus près du mur, l'encombrement du système de vidage est réduit et l'on évite, dans le meuble-vasque, la découpe de l'étagère ou du tiroir. De plus, le raccordement est facilité grâce aux joints surmoulés (pas de collage ou de serrage) et aux différentes possibilités d'ajustement, notamment la hauteur réglable de 78 à 173 mm et la profondeur, de 145 à 310 mm. Débit 39 l/min, sortie Ø 32 mm deux prises machines à laver, ou une seule et un raccordement au trop-plein. Marque NF. Fabrication française.

Viega Megapress S XL

Éclipse tout le reste :
jusqu'à 80 % de gain de temps
pour les grands diamètres.



La technique de sertissage à froid pour les grands diamètres

Avec le sertissage des tubes acier à paroi épaisse, Viega Megapress a déjà rendu possible l'impossible. Désormais, le système, et donc les possibilités, ont été étendus encore une fois. 2 ½, 3 ou 4 pouces – avec Megapress S XL, il est dorénavant possible de sertir à froid les grands diamètres. Les meilleures conditions pour l'installation des équipements industriels tels que les groupes d'eau glacée où ces diamètres sont inévitables. Autre nouveauté : le Press Booster pour Pressgun, un amplificateur de force spécial pour les machines à sertir Viega, garantit la puissance nécessaire pendant le sertissage ainsi qu'une liaison plus rapide de 80 % et fiable à 100 % pour ces trois nouveaux diamètres. Viega. Connected in quality.

viega



W-One de Wirquin Pro, l'étrier qui s'adapte automatiquement au réservoir



Plus besoin de mesure ni de découpe. L'étrier du nouveau mécanisme de Wirquin Pro s'adapte automatiquement à la hauteur du réservoir, sans qu'il soit nécessaire de prendre des mesures. La surverse, télescopique, se règle par une simple rotation d'un quart de tour. Le bouton, qui fait l'objet d'un brevet, est à

montage rapide : une fois la surverse installée dans l'embase, l'étrier et le couvercle mis en place, il suffit d'appuyer sur le bouton. La tige est également posée sans mesure ni découpe : on positionne et on visse. Débit 2,45 l/s.

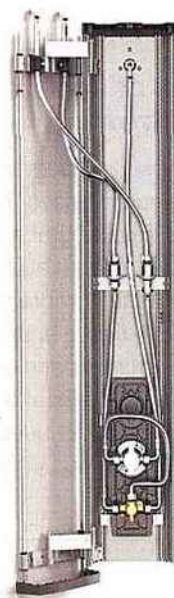
Plano Premium de Jackoboard, un panneau prêt à tout

Ce panneau en mousse dure de polystyrène extrudé revêtu de non-tissé, destiné à habiller les sols et les murs. Léger, imputrescible et stable, prêt à carreler, à peindre, à enduire, à tapisser, à la manière d'une plaque de plâtre, il permet, sur un même mur, de varier les habillages.

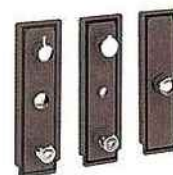


Prestotem 2 de Presto, le panneau de douche facile à installer

Grâce à un cadre léger qui fait office de gabarit de pose, une seule personne peut installer ce panneau de douche. De plus, il s'ouvre comme un placard sur le robinet d'arrêt, accessible sans escabeau, et sur la platine de robinetterie qui, amovible,



assure une maintenance sur place ou déportée. Elle est également interchangeable, sans changement du panneau complet. Plusieurs versions de robinetterie, temporisée ou non. Sécurité antibrûlure et antiprolifération bactérienne, pas de zone de rétention d'eau.



Castolin Dyomix OHM 2.4, le poste à braser qui fonctionne à l'eau

Plus besoin de recharges de gaz ! Le combustible du poste à braser est obtenu à partir de l'oxygène et de l'hydrogène de l'eau qui produisent une flamme de plus de 2500°C, compatible avec tout produit de brasage. Cette technologie brevetée est embarquée sur un appareil compact, léger et mobile : poignée surélevée, double affichage de la pression, consommables logés dans des compartiments protégés, chalumeau autoflam OH, sécurité antiretour et raccord rapide... Selon le fabricant, l'appareil est rentabilisé en vingt-quatre mois.





TistoPrimus de Dallmer, un siphon qui bloque les odeurs

Grâce à une coiffe de protection en forme de cloche qui flotte sur la garde d'eau, le siphon TistoPrimus est en mesure d'assurer sa fonction anti-odeur même après que la garde d'eau s'est évaporée. La coiffe descend au fur et à mesure que la hauteur de la garde d'eau se réduit et vient obturer l'évacuation lorsqu'il n'y en a plus. Sortie en polypropylène Ø40 réglable de 0 à 15° (rotule), cadre en Inox ou en polypropylène, garde d'eau 30 mm, bride revêtue de non-tissé, natte, rehausse réglable en hauteur, grille Inox...

Cube de Twido, le chauffe-eau électrique évolutif

Ce nouveau chauffe-eau de Twido, qui bénéficie de la même technologie que les versions précédentes (des cuves Inox sont indépendantes et enveloppées d'un fil chauffant et garanties quinze ans...), se compose à partir de modules de 40 et 80 l. Ceux-ci s'additionnent dans la maison, à proximité ou pas, pour obtenir une installation à la carte. L'ensemble est gérable via un boîtier connecté à la box Internet ou à un chauffe-eau Twido de première génération, grâce à un réseau maillé MESH, chaque cuve se faisant le relais de l'autre. Coque ABS thermoformé, dimensions 133 x 22,7 cm en 40 l et 212 x 22,7 cm en 80 l.

