



LA VENTILATION

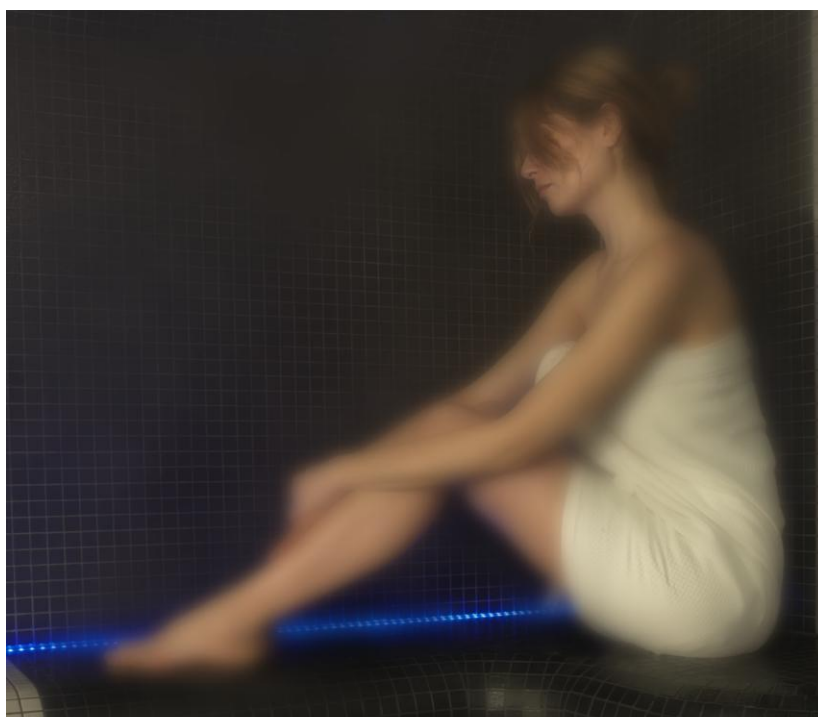
Le renouvellement d'oxygène favorise l'ambiance brumeuse.

L'enceinte du hammam étanche est très vite saturée d'humidité avec un taux d'hygrométrie pouvant atteindre 100%. Par conséquent la pièce sera chaude et humide.

Une entrée d'air en partie basse (prévue sous la porte) ainsi qu'une sortie en partie haute (le plus loin possible de l'entrée) permet un renouvellement d'oxygène avec une entrée d'air frais nécessaire à la création d'un effet brouillard recherché par l'utilisateur. La vapeur réduisant le volume d'oxygène, ce renouvellement est également indispensable pour le confort de l'utilisateur.

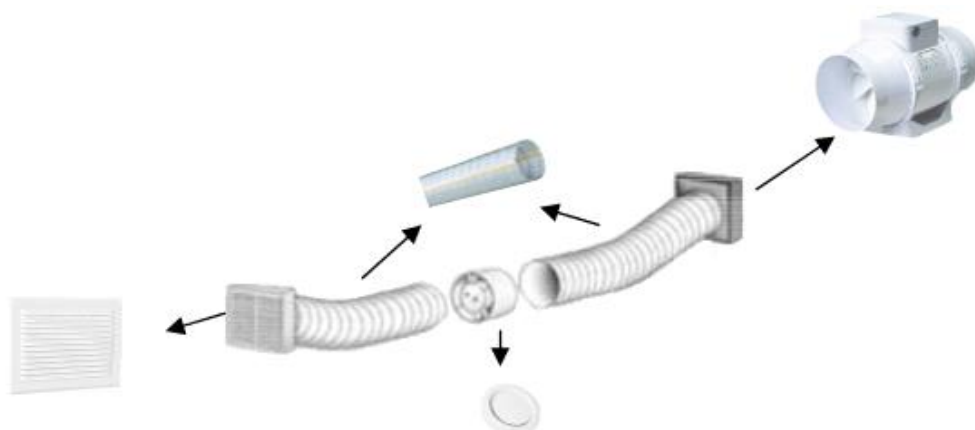
Il est conseillé de prévoir un débit minimum de 20m³/h par personne.

La ventilation permet également d'assurer l'entretien du hammam. En dehors des périodes d'utilisation, l'air humide refoulé à l'extérieur permet d'assécher le volume du hammam et d'éviter l'apparition de moisissure et de champignons.



Le matériel est constitué de :

- 1 : Un ventilateur
- 2 : Une gaine
- 3 : Une grille de ventilation
- 4 : Une bouche d'extraction



- Le ventilateur :

Il est conçu selon un système centrifuge à réaction Hélice en ABS pour une installation en gaine en position verticale ou horizontale et peut être utilisé aussi bien en extraction qu'en soufflage. Il possède 2 vitesses et est destiné à un fonctionnement durable sans débranchement de l'alimentation.

Modèle	Dimensions (mm)					Poids (kg)	Applications
	D	D1	H	B	L		
390140	96	126	190	165	246	1.5	Particulier
390141	247	256	320	286	393	7.5	Collectivité

Modèle	Débit (m3/h)	Vitesse rotation (tr/min)	Intensité (A)	Puissance (W)	Niveau sonore (dBA, 3m)	Applications
390140	147/187	2450/2500	0.16/0.25	25/28	28/35	Particulier
390141	467/552	2350/2450	0.24/0.34	54/76	33/44	Collectivité

- La grille de ventilation

La grille est en aluminium laqué blanc. Elle est prévue pour un montage à vis sur paroi verticale à l'extérieur du local hammam.

Modèle	S (cm ²)	LxH (mm)	Epaisseur (mm)
390143	135	190x190	9

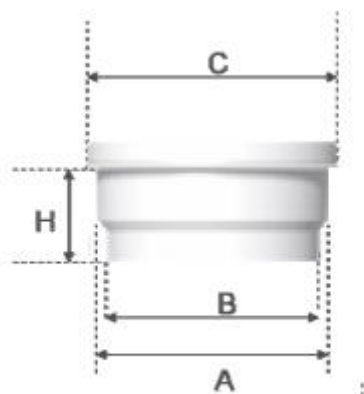
- La bouche d'extraction

Faite en plastique, elle résiste à l'humidité. Installée au plafond ou en hauteur à l'opposé du diffuseur de vapeur.

Modèle	Diam Raccordement (mm)	Diam extérieur (mm)	Débit (m ³ /h)		Applications
			Min	Max	Particulier
390142	100	140	20	120	Collectivité

- La manchette de raccordement

La bouche se monte par emboîtement sur la manchette ou le manchon fixé sur le conduit.



Modèle	A (mm)	B (mm)	C(mm)	H (mm)	Application
390147	99	87	138	41	Particulier

- La gaine

La gaine est en Aluminium agrafé en spirale. Elle est semi rigide circulaire et est prévue pour raccorder la bouche au réseau principal.

Modèle	Diam intérieur (mm)	Diam extérieur (mm)	Application
Gaine, longueur 3ml, point de fusion 650°C, température -30°C à 250°C, Vitesse d'air 30m/s, pression max 3000Pa.			
390144	100	107	Particulier