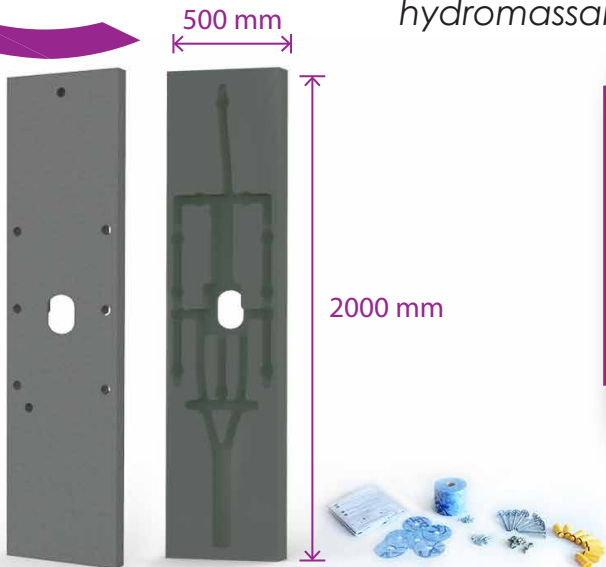


# EASY BLOC

...Permet l'installation simple et rapide d'un système de mitigeur encastré avec pomme de tête, douchette et buse hydromassante



## POINTS FORTS

- Évite des saignées dans le mur existant
- Montage d'un réseau simple et guidé
- Des accessoires de pose adaptés
- Étanchéité garantie
- Recoupable
- Épaisseur 8cm compatible avec Panodur mural

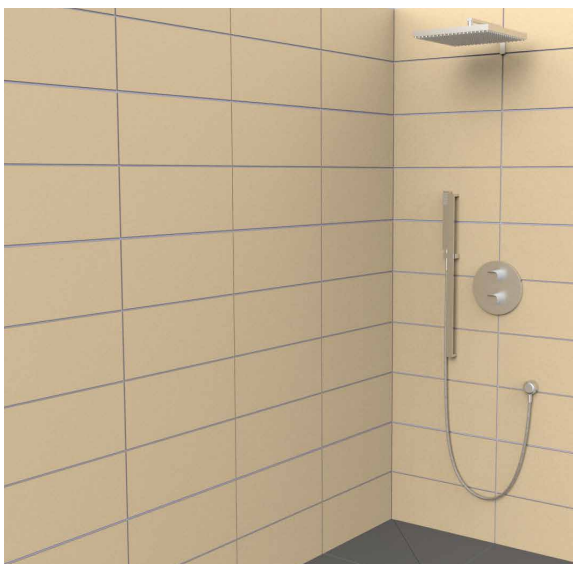
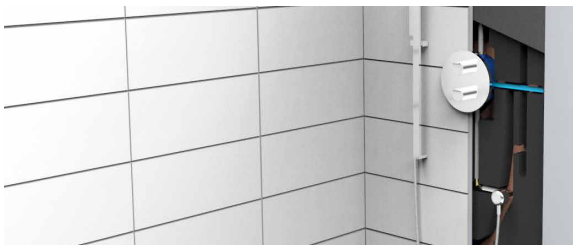


avec des réservations intégrées prêtes à être équipées de tuyauteries.

À POSER

ou

À ENCASTRER

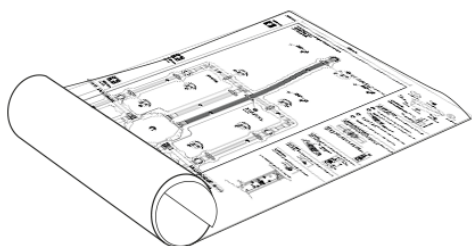


Référence	Désignation	Prix public HT
391050	Panodur easy bloc pour robinetterie Grohe sans buse	399 €
391051	Panodur easy bloc pour robinetterie Grohe avec buses	499 €
391052	Panodur easy bloc pour robinetterie HansGrohe sans buse	399 €
391053	Panodur easy bloc pour robinetterie HansGrohe avec buses	499 €
391054	Panodur easy bloc pour Ibox Universal HansGrohe sans buse	399 €
391055	Panodur easy bloc pour Ibox Universal HansGrohe avec buses	499 €
391056	Panodur easy bloc pour robinetterie Paini sans buse	399 €
391057	Panodur easy bloc pour robinetterie Paini avec buses	499 €

## UN KIT ADAPTÉ AU MONTAGE

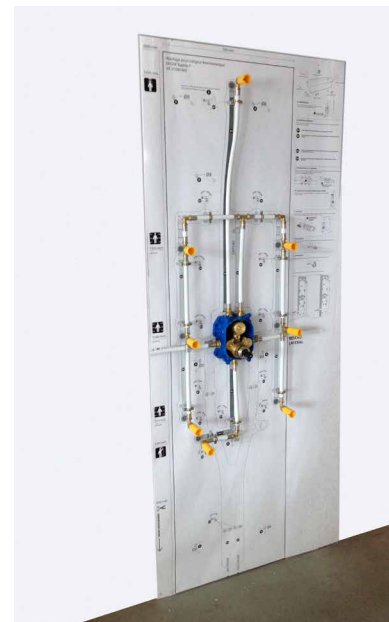
Pour une installation facile et rapide

### Gabarit de montage

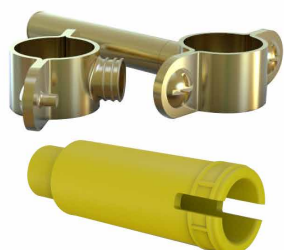


1

Fixer le gabarit papier d'aide à la pose sur le mur.

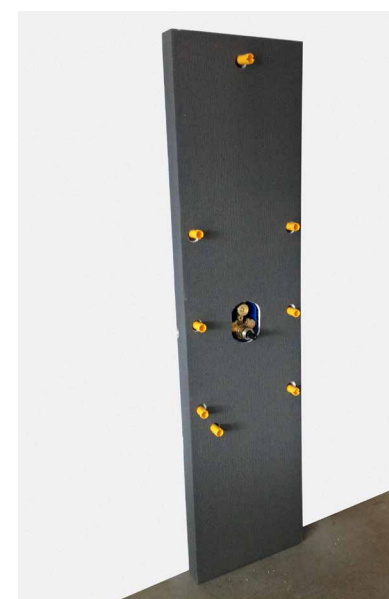


### Colliers de serrage avec et sans rallonge



2

Installer la tuyauterie à l'aide des accessoires fournis en suivant le réseau dessiné sur le gabarit papier d'aide à la pose. Tester le réseau.

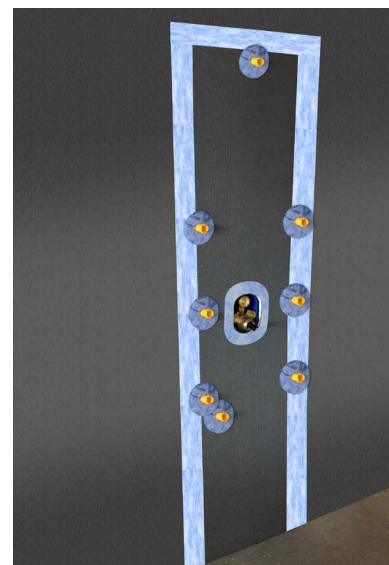


### Chevilles métalliques à frapper et bouchons

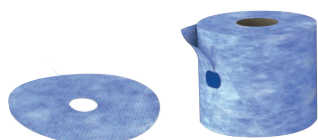


3

Fixer la colonne à l'aide des chevilles métalliques à frapper et d'un mortier colle puis sceller les raccords de sorties.



### Bande et collerettes d'étanchéité Natosec



4

Réaliser l'étanchéité à l'aide des collerettes et de la bande d'étanchéité fournis.



361 Boulevard Mireille Lauze 13011 Marseille France  
Tél : (33) 04 91 80 15 60 - Fax : (33) 04 91 79 42 61  
[www.lazer.fr](http://www.lazer.fr)

UN AUTRE REGARD SUR LA SALLE DE BAIN

