

EASY BATI

EASY BATI

Habillage universel pour wc bati support

La gamme Panodur Easy Bati se compose de deux modèles ; chaque modèle permet un montage en façade ou un montage en coffre.

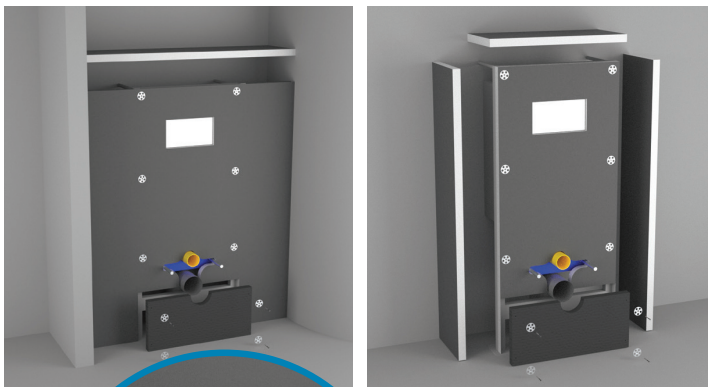
Le concept d'habillage universel pour bâti support est facile à poser et permet un gain de temps au montage.



EASY BATI TECHNIC

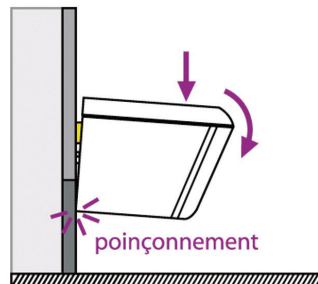
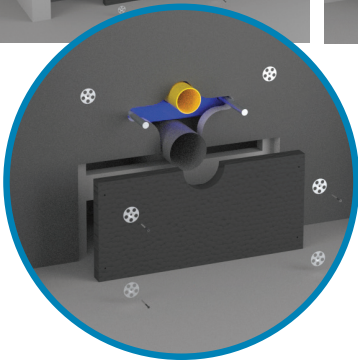
Panneau prêt à carreler avec jeu de vis et rondelles pour l'assemblage, et plaque de renfort.

Éléments recoupables, Longueur totale 1200 mm, Hauteur totale 1200 mm, Profondeur totale 300 mm.



LES PRODUITS NÉCESSAIRES :

- 1 Easy Bati technic
- 1 sac de mortier colle (réf 290369)
- 1 cartouche de mastic colle pour assemblage Panodur (réf 290310)
- 1 bande armée de finition (réf 360114)



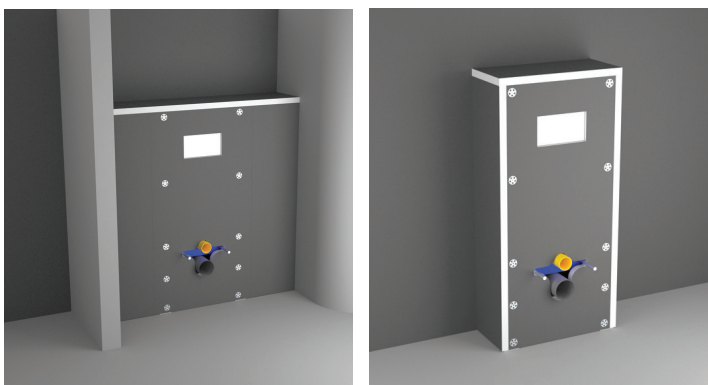
LES POINTS+

- Le renfort en partie basse permet d'éviter le poinçonnement et garantit ainsi une résistance optimale.
- Résistance : 1260 kpa au cm²

EASY BATI BASIC

Panneau prêt à carreler avec jeu de vis et rondelles pour l'assemblage.

Dimensions identiques au modèle Easy Bati Technic



Montage en façade

Montage en coffre

LES PRODUITS NÉCESSAIRES :

- 1 Easy Bati basic
- 1 sac de mortier colle (réf 290369)
- 1 cartouche de mastic colle pour assemblage Panodur (réf 290310)
- 1 bande armée de finition (réf 360114)